

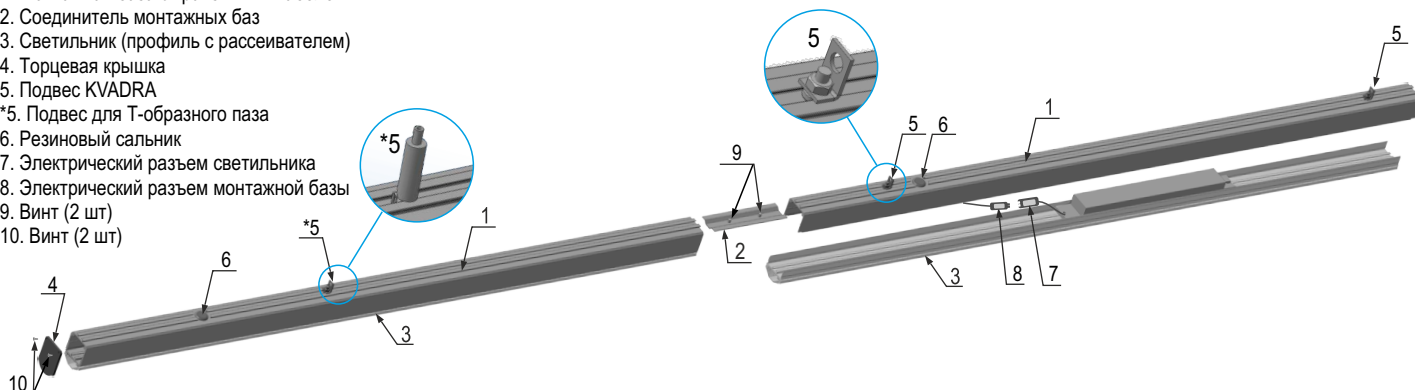
ИНСТРУКЦИЯ ПО МОНТАЖУ

Внимание:

Подключение светильника должно производиться при обесточенной сети квалифицированным специалистом.

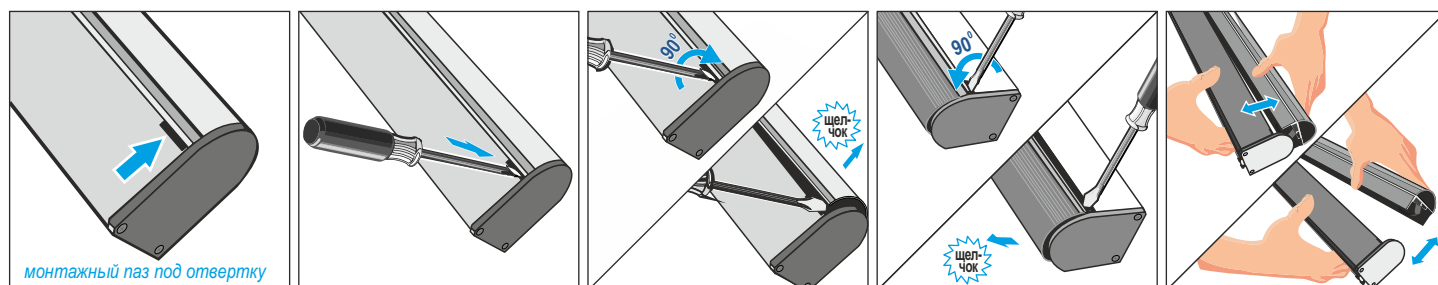
Структурная схема светильника:

1. Монтажная база с транзитным кабелем
2. Соединитель монтажных баз
3. Светильник (профиль с рассеивателем)
4. Торцевая крышка
5. Подвес KVADRA
- *5. Подвес для Т-образного паза
6. Резиновый сальник
7. Электрический разъем светильника
8. Электрический разъем монтажной базы
9. Винт (2 шт)
10. Винт (2 шт)

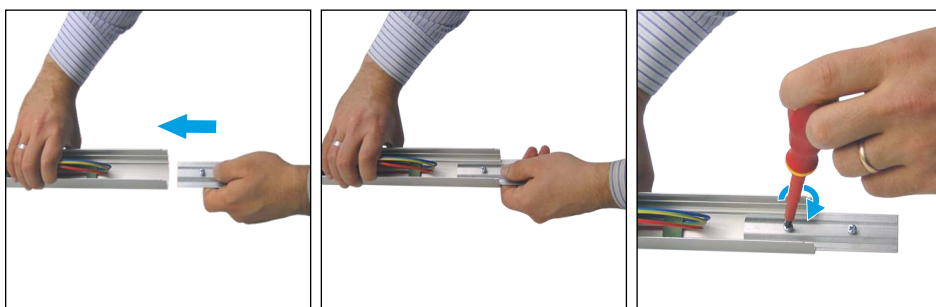


А. Распаковать светильник с монтажной базой.

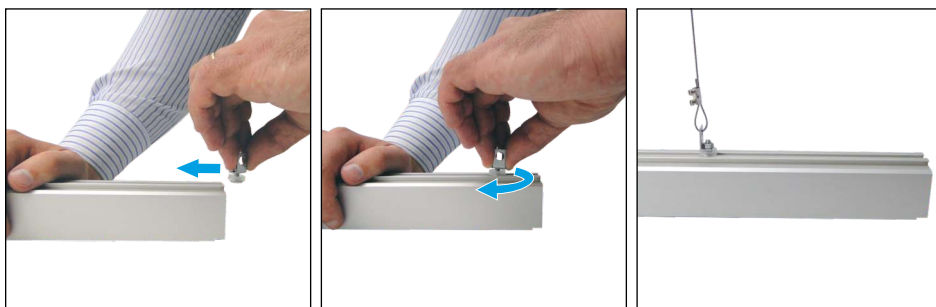
Б. Отсоединить монтажную базу (1) от светильника (3).



В. Вставить соединитель монтажных баз (2) в монтажную базу (1) и зафиксировать с помощью винта (9) (данная операция может быть выполнена на заводе-изготовителе).



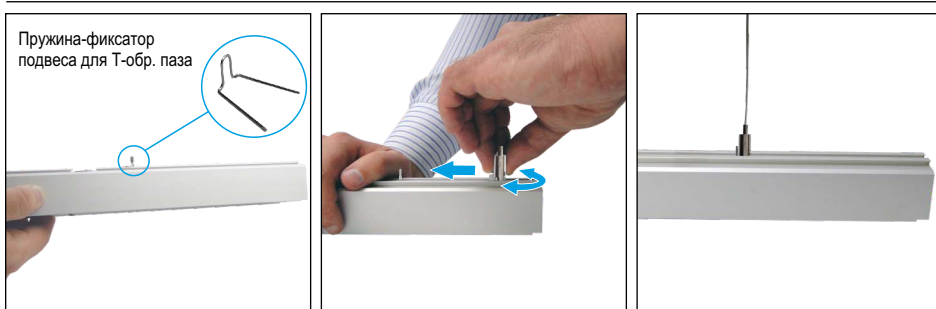
Г. Установить на монтажную базу (1) подвес KVADRA (5) 2шт. или подвес для Т-образного паза (*5) 2шт. (Допускается установка подвесов в начале линии светильников и в местах возле соединения светильников).



При установке светильников с помощью подвесов для Т-образного паза (*5) необходимо зафиксировать подвес с помощью пружины-фиксатора.



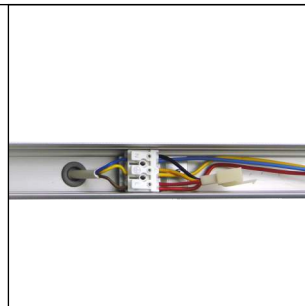
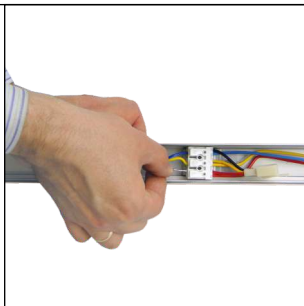
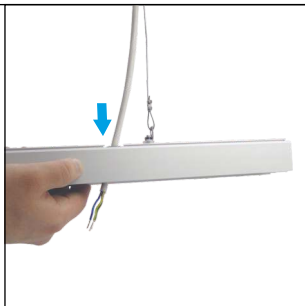
Пружина-фиксатор подвеса для Т-обр. паза



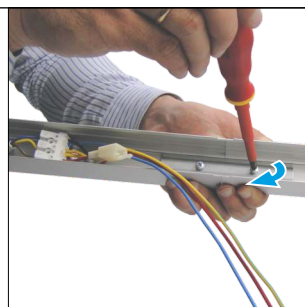
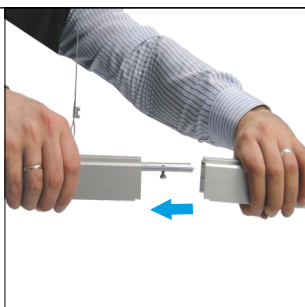
Вывесить монтажную базу (1) на гибкий подвес (в комплект светильника не входит).

Д. Подвести питающие провода через резиновый сальник (6) к клеммной колодке, установленной на монтажной базе (1).

Внимание !!! Подключение осуществить согласно маркировке.



Е. Присоединить монтажную базу (1) с монтажной базой (1) следующего светильника, зафиксировав с помощью винта (9).



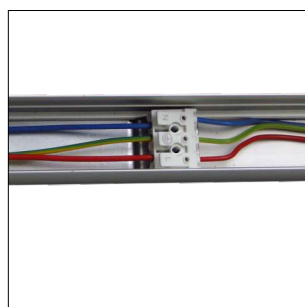
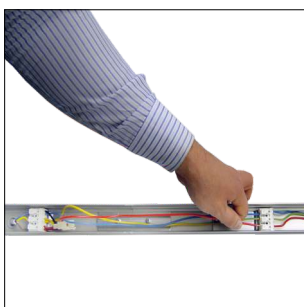
Ж. Соединить транзитные провода (поставляется в комплекте) между монтажными базами согласно маркировке.

Цвет проводов:

синий – нейтраль

жёлто-зелёный – заземление

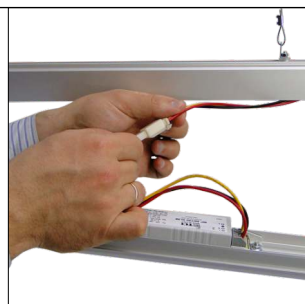
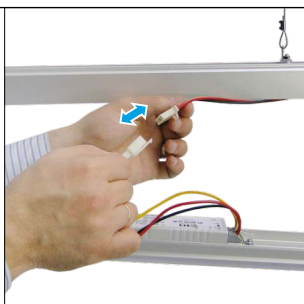
красный* – фаза (* -возможна замена цвета провода).



З. Повторить операции А.-Г., Е.-Ж. для всех светильников линии.

И. Выровнять по высоте линию монтажных баз с помощью гибких подвесов.

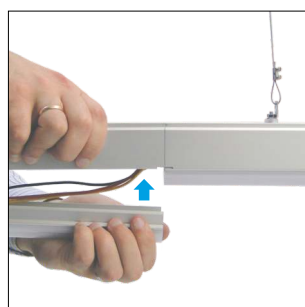
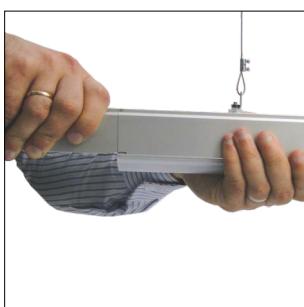
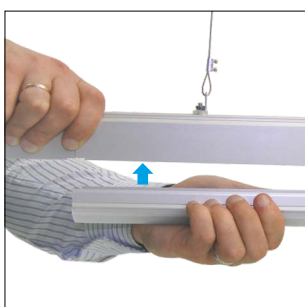
К. Присоединить питающие провода светильника (3) к монтажной базе (1) с помощью разъемов (8) и (7).



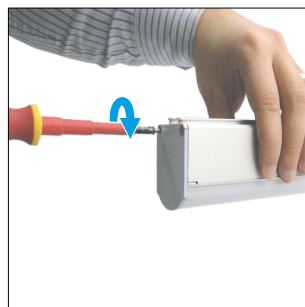
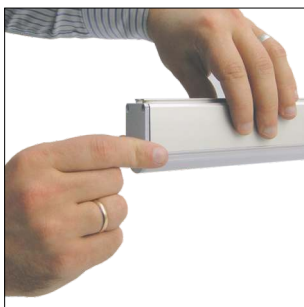
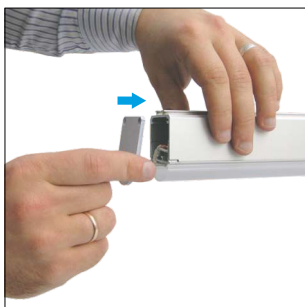
Л. Механически соединить монтажную базу (1) со светильником (3).

Внимание!!! Не допускается закусывания проводов между соединяемыми частями светильника.

М. Повторить операции К.-М. для всех светильников (3) световой линии.



О. Установить в торцах световой линии торцевые крышки (4), зафиксировав с помощью винтов (10).



При монтаже отдельно висящего светильника необходимо выполнить последовательно следующие операции: А.-Б., Г.-Д., И.-Л., О.