

Подсветка для холодильных витрин



Meat+ Свет с красным оттенком
Придает мясным продуктам насыщенный цвет и подчеркивает аппетитность колбас, рулетов, жареных, вяленых и копченых мясных изделий.



Освещение товара является одним из важнейших факторов, влияющих на процесс продажи. Одним из способов привлечения покупателей к определенной группе продуктов и эффективным средством экономии электроэнергии в магазине может стать светодиодная подсветка холодильных витрин.

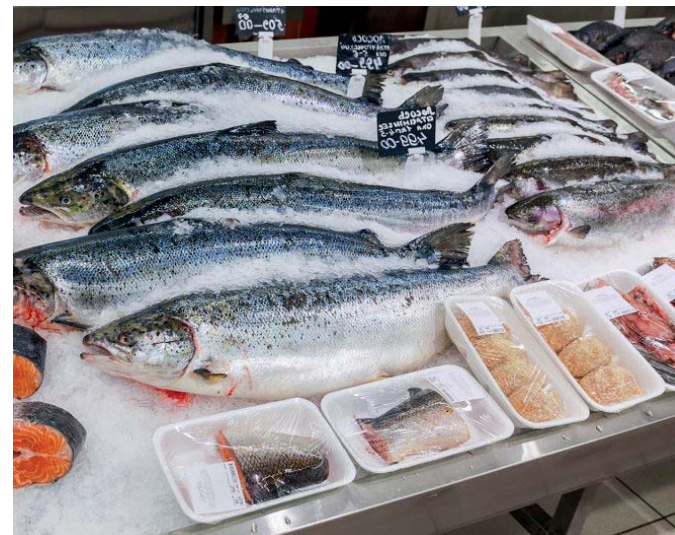
Светодиодная подсветка выгодно отличается от других видов освещения своей яркостью, малыми габаритами источников освещения, энергосбережением, а также экологической чистотой. Кроме того, это идеальный способ привлечь внимание покупателя к витрине и выложенному в ней товару. Свет диодных светильников даже менее яркий, чем у светильников иных типов, виден на большом расстоянии, что актуально в супермаркетах с большой торговой площадью.

Низкая температура нагрева и отсутствие ультрафиолетового излучения позволяет применять светодиодные светильники при подсветке продукции, для которой температурный режим хранения имеет большое значение: мясо, рыба, сыры, кулинария.



Fresh Meat (FM) Свет с розовым оттенком
Подходит для прилавков со свежим мясом или рыбой. Белые прожилки в мясе остаются белыми, подчеркиваются цвет основного красного тела и свежесть продукта

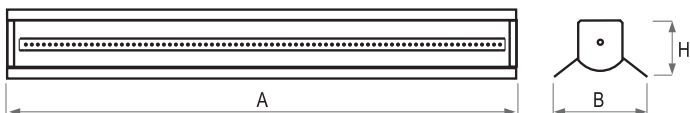
Warm White (WW) Теплый белый свет (3000K).
Подходит для подсветки кулинарии, выпечки, салатов, фруктов и овощей, роллов, суши и пиццы.



- **White Neutral (WN2)** (4000K) Нейтральный белый свет.
- **White Cold (WC2)** (5000K) Холодный белый свет.
Подходит для подсветки рыбы и морепродуктов.



ДПО 55 МИКРА REF



Наименование	Св. поток, Лм	Потребление, Вт	Габариты, мм			Вес, кг
			A	B	H	



гипермаркет "Соседи" (г.Минск)

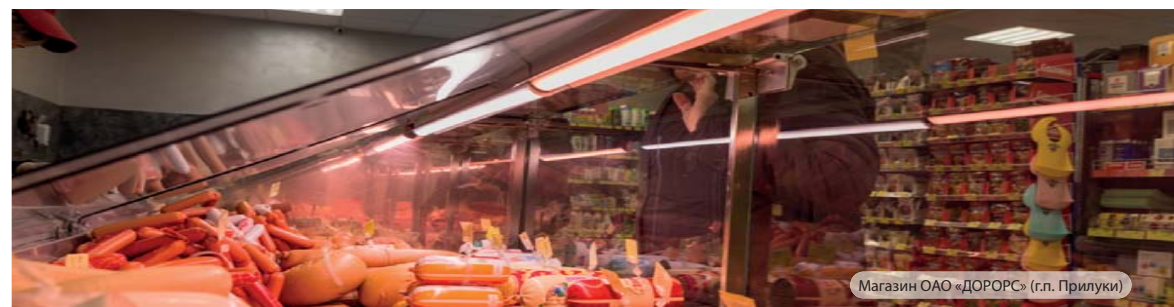
Meat+						
ДПО 55-14-134.15	1100	17	502	73	47	1,0
ДПО 55-28-134.15	2200	32	985	73	47	1,0
ДПО 55-42-134.15	3300	46	1487	73	47	1,0
ДПО 55-55-134.15	4400	59	1981	73	47	1,0

FM						
ДПО 55-14-134.15	1230	17	502	73	47	1,5
ДПО 55-28-134.15	2460	32	985	73	47	1,5
ДПО 55-42-134.15	3690	46	1487	73	47	1,5
ДПО 55-55-134.15	4920	59	1981	73	47	1,5



Магазин ОАО «ДОРОРС» (г.Минск)

WW/GOLD						
ДПО 55-14-134.15	2030	17	502	73	47	2,0
ДПО 55-28-134.15	4060	32	985	73	47	2,0
ДПО 55-42-134.15	6090	46	1487	73	47	2,0
ДПО 55-55-134.15	8120	59	1981	73	47	2,0



Магазин ОАО «ДОРОРС» (г.п. Прилуки)

WN2 / WC2						
ДПО 55-14-134.15	2150	17	502	73	47	2,5
ДПО 55-28-134.15	4300	32	985	73	47	2,5
ДПО 55-42-134.15	6450	46	1487	73	47	2,5
ДПО 55-55-134.15	8600	59	1981	73	47	2,5