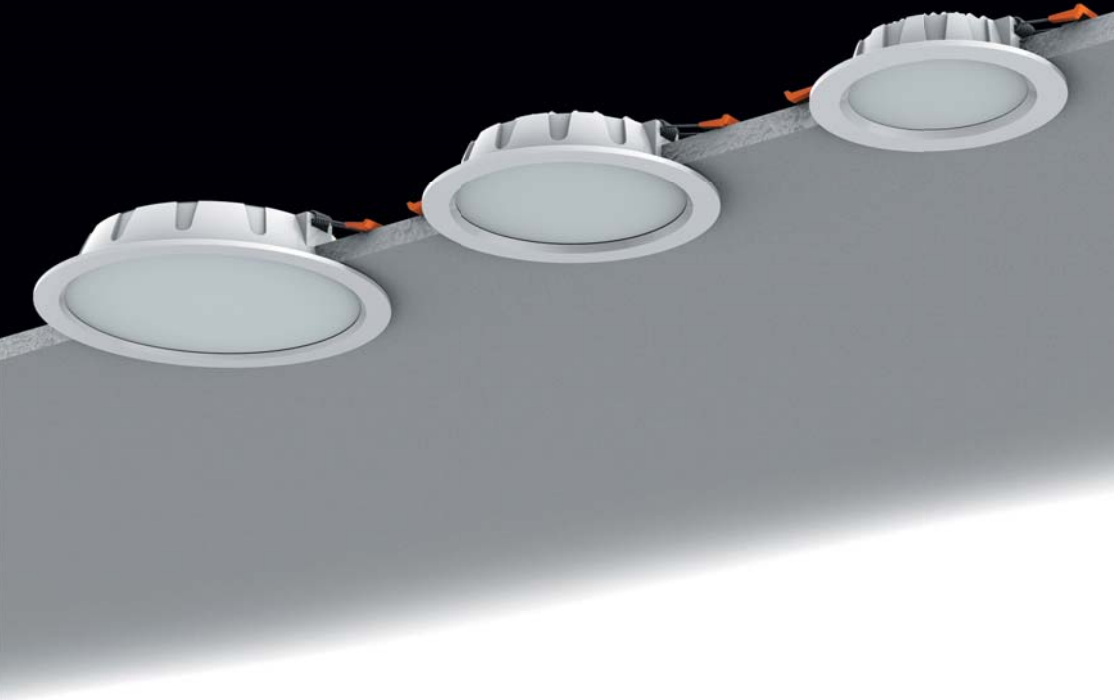




# ДВО 12 «SATURN»

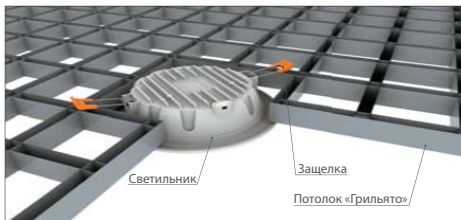
ТУ BY 100130911.015-2011 (ЗАО «БЕЛИНТЕГРА»)

**НОВИНКА**



### Установка

Встраиваются в подвесные потолки типа «Armstrong», типа «Грильято», потолки из гипсокартона или металлические кассетные потолки с помощью специальных защелок (входят в комплект поставки).



Возможна комплектация панелью для установки в квадратные отверстия. Сторона квадрата от 280 до 600 мм (размер согласовывается с заказчиком).

Подключение и монтаж светильников проводится без применения специальных инструментов.



### Конструкция

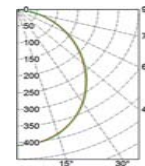
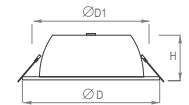
Корпус литой алюминиевый.

### Оптическая часть

Рассеиватель из матового светотехнического поликарбоната обеспечивает эффективное и благоприятное для глаз рассеяние света.

### Характеристики

Тип светодиодов: SMD; COB  
Базовая цветовая температура источника света 4000 К (нейтральный белый). Под заказ доступны цвета 3000 К и 5000 К  
Индекс цветопередачи Ra >80 (Ra>90 -под заказ)  
Коэффициент пульсации светового потока ≤ 2%  
Напряжение AC220-240V  
Частота сети 50Hz ± 10%  
Ресурс модуля более 100 000 ч. (критерий L70).



Код заказа	Наименование	P (W)	Φ (lm)	lm/w	Габариты (H x D, мм)	Установочный размер (D1, мм)	Вес, кг
112211401189	ДВО 12-6-113.30	9	850	94	35 140	120	0,4
112211401190	ДВО 12-10-113.30	12	1300	108	35 140	120	0,4
112211401191	ДВО 12-6-113.30	8	650	81	41 175	155	0,5
112211401192	ДВО 12-10-113.30	12	1150	96	41 175	155	0,5
112211401193	ДВО 12-14-113.30	17	1550	91	41 175	155	0,5
112211401194	ДВО 12-14-113.30	13	1500	115	41 225	205	1,3
112211401195	ДВО 12-19-113.30	22	2600	118	41 225	205	0,6
112211401196	ДВО 12-25-113.30	26	3150	121	41 225	205	0,6

Установка в квадратные отверстия с размерами установки от 280 до 600 мм

