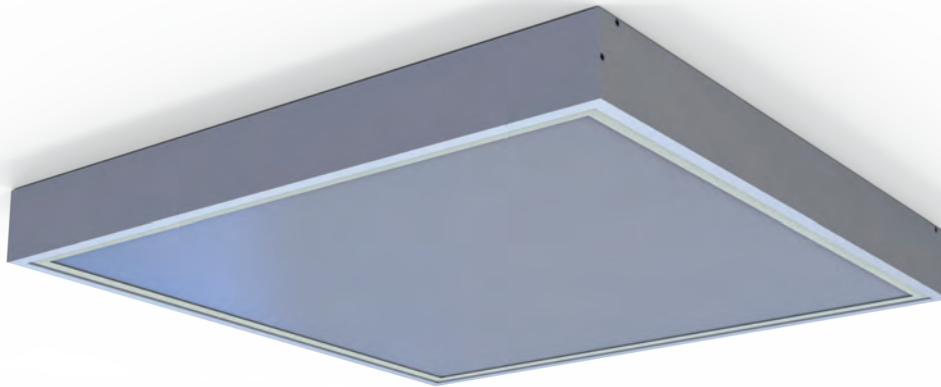


ДПО 12 «LITE C»

инструкция по монтажу на опорную поверхность



ВНИМАНИЕ!!!

Во время монтажа или демонтажа светильника прикасаться к светодиодным модулям категорически **ЗАПРЕЩЕНО!**

<p>1</p> <p>A B</p> <p>РАСПАКОВАТЬ МОНТАЖНЫЙ КОМПЛЕКТ. ОПРЕДЕЛИТЕ ДВА ТИПА ПЛАНОК (тип А и В).</p>	<p>2</p> <p>4x</p> <p>ЗАКРЕПИТЕ ДВЕ ПЛАНКИ «тип А» ВМЕСТЕ С ОДНОЙ ПЛАНКОЙ «тип В» ВИНТАМИ (4 шт.)</p>
<p>3</p> <p>4x</p> <p>ЗАКРЕПИТЬ РАМКУ НА ПОВЕРХНОСТИ С ПОМОЩЬЮ САМОРЕЗОВ (4 ШТ)</p>	<p>4</p> <p>ЗАВЕСТИ СВЕТИЛЬНИК В РАМУ ПОПАВ В ПАЗЫ ПЛАНОК «тип А», ПОДКЛЮЧИТЬ ПИТАЮЩИЕ ПРОВОДА К КЛЕММНОЙ КОЛОДКЕ СОГЛАСНО ОБОЗНАЧЕНИЯМ НА НЕЙ.</p>
<p>5</p> <p>4x</p> <p>ЗАКРЕПИТЬ ВТОРУЮ ЗАКРЫВАЮЩУЮ ПЛАНКУ «тип В» НА РАМЕ ВИНТАМИ (4 ШТ.).</p>	