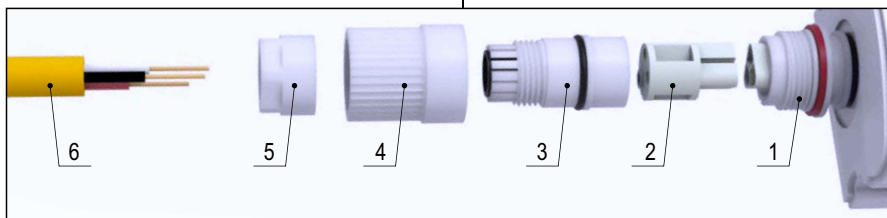


Система светильников ДПП22 «STANDARD С»
ИНСТРУКЦИЯ ПО МОНТАЖУ
 последовательного соединения

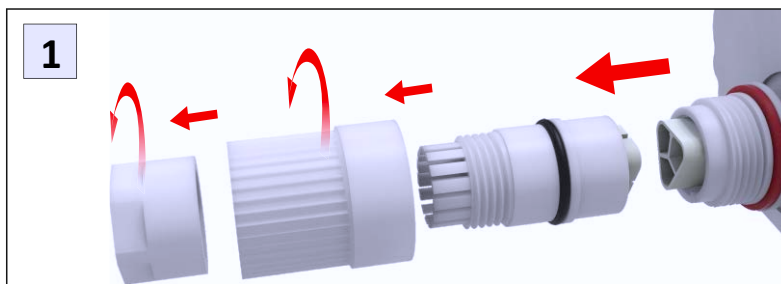


1. Розетка светильника с гнездовыми контактами
2. Клеммная колодка со штекером
3. Переходник
4. Зажимная гайка
5. Зажимная гайка кабеля
6. Кабель

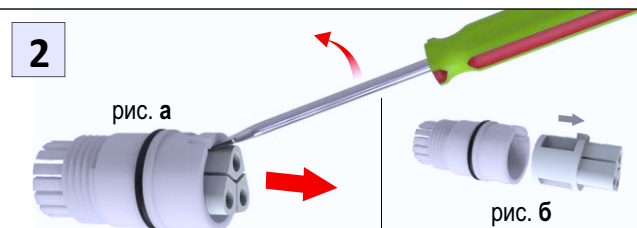


ВНИМАНИЕ!!!

Подключение светильника должно производиться при обесточенной сети квалифицированным специалистом.



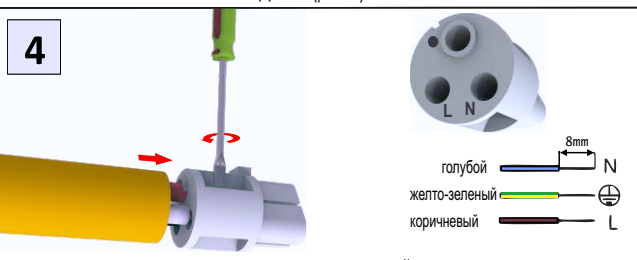
1
 ОТКРУТИТЬ ЗАЖИМНЫЕ ГАЙКИ 4 И 5.
 ОТСОЕДИНИТЬ ПЕРЕХОДНИК 3 С КЛЕММНОЙ КОЛОДКОЙ ОТ РОЗЕТКИ СВЕТИЛЬНИКА 1.



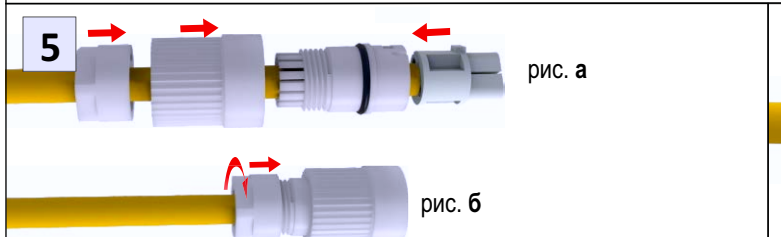
2
 С ПОМОЩЬЮ ОТВЕРТКИ ОТЖАТЬ ФИКСАТОР ПЕРЕХОДНИКА 3 (рис. а) И ИЗВЛЕЧЬ КЛЕММНУЮ КОЛОДКУ 2 (рис. б).



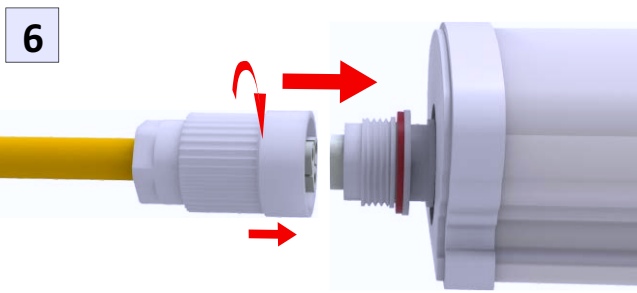
3
 ПРОДЕТЬ КАБЕЛЬ ПИТАНИЯ 6 ЧЕРЕЗ ЗАЖИМНУЮ ГАЙКУ КАБЕЛЯ 5, ЗАЖИМНУЮ ГАЙКУ 4 И ПЕРЕХОДНИК 3.



4
 ПОДВЕСТИ ПИТАЮЩИЕ ПРОВОДА К КЛЕММНОЙ КОЛОДКЕ И ПОДКЛЮЧИТЬ СОГЛАСНО МАРКИРОВКЕ ЗАЖАВ ФИКСИРУЮЩИЕ ВИНТЫ ОТВЕРТКОЙ.



5
 ВСТАВИТЬ КЛЕММНУЮ КОЛОДКУ В ПЕРЕХОДНИК 3 ДО ЩЕЛЧКА (рис. а). ЗАКРУТИТЬ ЗАЖИМНУЮ ГАЙКУ 5 ЖЕСТКО ЗАФИКСИРОВАВ КАБЕЛЬ 6 С ПЕРЕХОДНИКОМ (рис. б).



6
 СОЕДИНИТЬ ПЕРЕХОДНИК 3 С КЛЕММНОЙ КОЛОДКОЙ И РОЗЕТКОЙ СВЕТИЛЬНИКА 1. ЗАКРУТИТЬ ЗАЖИМНУЮ ГАЙКУ 4 ЗАФИКСИРОВАВ СОЕДИНЕНИЕ СО СВЕТИЛЬНИКОМ.



10
 ПО АНАЛОГИИ ПРОВЕСТИ СОЕДИНЕНИЕ СО СЛЕДУЮЩИМ СВЕТИЛЬНИКОМ.