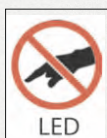


# ДПО 12 «ANGLE RETAIL»

инструкция по монтажу на опорную поверхность



## ВНИМАНИЕ!!!

Подключение светильника должно производиться при обесточенной сети квалифицированным специалистом.

1



РАСПАКОВАТЬ СВЕТИЛЬНИК.  
С ПОМОЩЬЮ ПЛОСКОЙ ОТВЕРТКИ ВЫЩЕЛКНУТЬ ТОРЦЕВЫЕ КРЫШКИ.  
ОТКРУТИТЬ ВИНТЫ ФИКСАТОРЫ СВЕТОВОЙ ЧАСТИ СВЕТИЛЬНИКА И МОНТАЖНОЙ БАЗЫ.

2



ПОДВЕСТИ ПИТАЮЩИЕ ПРОВОДА К КЛЕММНОЙ КОЛОДКЕ ЧЕРЕЗ ОТВЕРСТИЯ МОНТАЖНОЙ БАЗЫ ДЛЯ ВВОДА КАБЕЛЯ И ПОДКЛЮЧИТЬ СОГЛАСНО МАРКИРОВКЕ

3



ЗАФИКСИРОВАТЬ МОНТАЖНУЮ БАЗУ НА  
ОПОРНОЙ ПОВЕРХНОСТИ С ПОМОЩЬЮ 4-Х САМОРЕЗОВ.

4

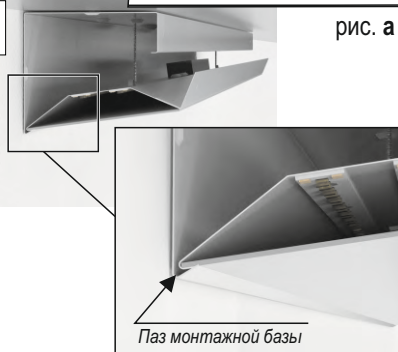


рис. а

рис. б

Паз монтажной базы

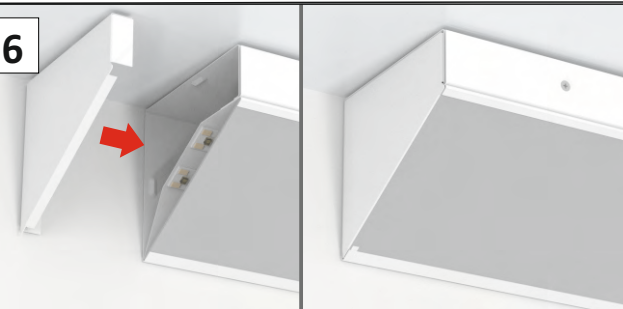
ВСТАВИТЬ СВЕТОВУЮ ЧАСТЬ СВЕТИЛЬНИКА В ПАЗ МОНТАЖНОЙ БАЗЫ (см. рис а). СОВМЕСТИТЬ ОТВЕРСТИЯ КРЕПЛЕНИЯ ВРАЩЕНИЕМ СВЕТОВОЙ ЧАСТИ СВЕТИЛЬНИКА ОТНОСИТЕЛЬНО МОНТАЖНОЙ БАЗЫ (см. рис б).

5



ЗАКРУТИТЬ ВИНТЫ ФИКСАТОРЫ СВЕТОВОЙ ЧАСТИ СВЕТИЛЬНИКА И МОНТАЖНОЙ БАЗЫ.

6



ВСТАВИТЬ ТОРЦЕВЫЕ КРЫШКИ «ДО ЩЕЛЧКА».