

ЛВО 12 «Агат WGA» IP54/20 СВЕТИЛЬНИК ВСТРАИВАЕМЫЙ СО СТЕПЕНЬЮ ЗАЩИТЫ

TV BY 100130911.002-2007 (ЗАО «БЕЛИНТЕГРА»)



Установка

Светильники IP54/20 устанавливаются в подвесных потолках типа "Armstrong" или в потолках из гипсокартона. Для установки светильника в потолок из гипсокартона в корпусе предусмотрены специальные отверстия, и светильник комплектуется четырьмя кронштейнами (см. стр. 202), заказываются отдельно.

Конструкция

Корпус изготовлен из листовой стали и окрашен в белый цвет с применением технологии порошковой окраски.

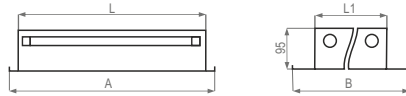
Оптическая часть

Рассеиватель выполнен из специального (ПММА) светотехнического гладкого матового пластика (опал).

Под заказ может комплектоваться:

- 1) Матовым силикатным терпированным стеклом (СТ).
- 2) Прозрачным силикатным терпированным стеклом с пластиковой хромированной рассеивающей решеткой (СТРХ).
- 3) Прозрачным ПММА с пластиковой антибликовой хромированной рассеивающей решеткой (РХ).

Лампа T5 Ø16мм

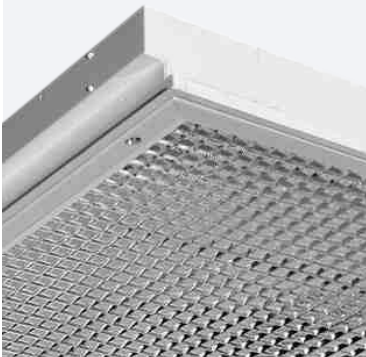


Тип светильника	W, Вт	Габаритные размеры, мм					Вес, кг
		A	B	L	L1		
ЛВО 12-2x14-7xx.x	2x14	595	295	577	277	580x280	4,0
ЛВО 12-4x14-7xx.x	4x14	595	595	577	577	580x580	6,3
ЛВО 12-2x24-7xx.x	2x24	595	295	577	277	580x280	4,0
ЛВО 12-4x24-7xx.x	4x24	595	595	577	577	580x580	6,3

Лампа T8 Ø26мм



Тип светильника	W, Вт	Габаритные размеры, мм					Вес, кг
		A	B	L	L1		
ЛВО 12-2x18-7xx.x	2x18	595	295	611	277	585x280	4,1
ЛВО 12-4x18-7xx.x	4x18	595	595	611	577	585x580	6,5



Возможная комплектация: см. стр. 201 - 207
Пример заказа: стр.: 231

