

Подсветка для холодильных витрин



Meat+ Свет с красным оттенком
Придает мясным продуктам насыщенный цвет и подчеркивает аппетитность колбас, рулетов, жареных, вяленых и копченых мясных изделий.



Освещение товара является одним из важнейших факторов, влияющих на процесс продажи. Одним из способов привлечения покупателей к определенной группе продуктов и эффективным средством экономии электроэнергии в магазине может стать светодиодная подсветка холодильных витрин.

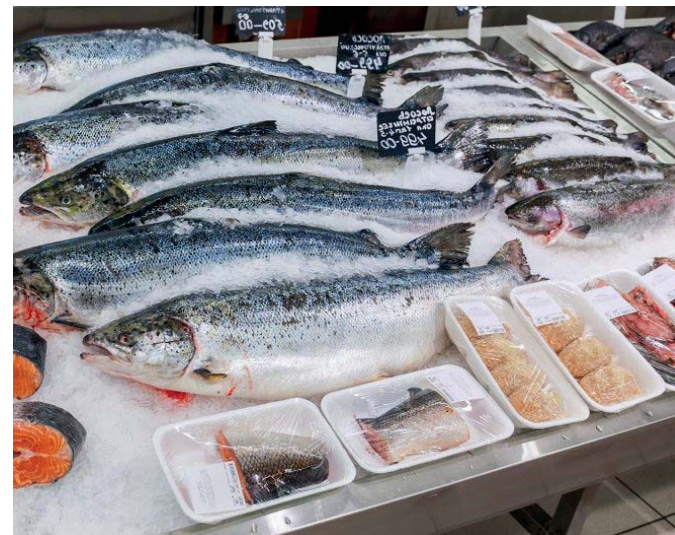
Светодиодная подсветка выгодно отличается от других видов освещения своей яркостью, малыми габаритами источников освещения, энергосбережением, а также экологической чистотой. Кроме того, это идеальный способ привлечь внимание покупателя к витрине и выложенному в ней товару. Свет диодных светильников даже менее яркий, чем у светильников иных типов, виден на большом расстоянии, что актуально в супермаркетах с большой торговой площадью.

Низкая температура нагрева и отсутствие ультрафиолетового излучения позволяет применять светодиодные светильники при подсветке продукции, для которой температурный режим хранения имеет большое значение: мясо, рыба, сыры, кулинария.



Fresh Meat (FM) Свет с розовым оттенком
Подходит для прилавков со свежим мясом или рыбой. Белые прожилки в мясе остаются белыми, подчеркиваются цвет основного красного тела и свежесть продукта

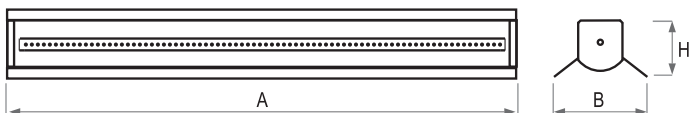
Warm White (WW) Теплый белый свет (3000K).
Подходит для подсветки кулинарии, выпечки, салатов, фруктов и овощей, роллов, суши и пиццы.



- **White Neutral (WN2)** (4000K) Нейтральный белый свет.
- **White Cold (WC2)** (5000K) Холодный белый свет.
Подходит для подсветки рыбы и морепродуктов.



ДПО 55 МИКРА REF



Наименование	Св. поток, Лм	Потребление, Вт	Габариты, мм			Вес, кг
			A	B	H	

Meat+

ДПО 55-23-134.15	1400	26	568	73	47	0,9
ДПО 55-35-134.15	2050	37	848	73	47	1,2
ДПО 55-46-134.15	2750	48	1128	73	47	1,6
ДПО 55-58-134.15	3400	61	1408	73	47	1,9

FM

ДПО 55-23-134.15	1600	26	568	73	47	0,9
ДПО 55-35-134.15	2400	37	848	73	47	1,2
ДПО 55-46-134.15	3200	48	1128	73	47	1,6
ДПО 55-58-134.15	3950	61	1408	73	47	1,9

WW

ДПО 55-23-134.15	2700	26	568	73	47	0,9
ДПО 55-35-134.15	4050	37	848	73	47	1,2
ДПО 55-46-134.15	5450	48	1128	73	47	1,6
ДПО 55-58-134.15	6800	61	1408	73	47	1,9

WN2 / WC2

ДПО 55-23-134.15	2850	26	568	73	47	0,9
ДПО 55-35-134.15	4300	37	848	73	47	1,2
ДПО 55-46-134.15	5750	48	1128	73	47	1,6
ДПО 55-58-134.15	7200	61	1408	73	47	1,9

