

ОФИС И ПРОИЗВОДСТВО В РЕСПУБЛИКЕ БЕЛАРУСЬ



ЗАО «БЕЛИНТЕГРА»
РБ, 220124 г. Минск, ул. Лынькова, д. 63

т/ф.: +375 17 368-85-02 (многоканальный)
т/ф.: +375 17 368-82-36
т.: +375 17 368-82-37

e-mail: info@belintegra.by
e-mail: mng@belintegra.by

По вопросам проектирования и расчетам освещенности:
e-mail: proekt@belintegra.by

ПРЕДСТАВИТЕЛЬСТВО В РЕСПУБЛИКЕ КАЗАХСТАН
И СТРАНАХ ЦЕНТРАЛЬНОЙ АЗИИ



ТОО «LED LIGHTING CENTRAL ASIA Ltd»
РК, г. Астана
РК, г. Алматы

т.: +7 777 209-45-45

e-mail: infoLLCA@beintegra.by
URL: LLCA.KZ

ПРЕДСТАВИТЕЛЬСТВО В РОССИЙСКОЙ ФЕДЕРАЦИИ



ООО «БЕЛПРОМСВЕТ»
РФ, 105118, г. Москва, ул. Буракова, 29

т.: +7 499 322-26-33 (многоканальный)

e-mail: info@belpromsvet.ru
URL: belpromsvet.ru




Торговое
освещение

BELINTEGRA.BY





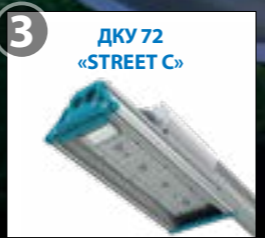
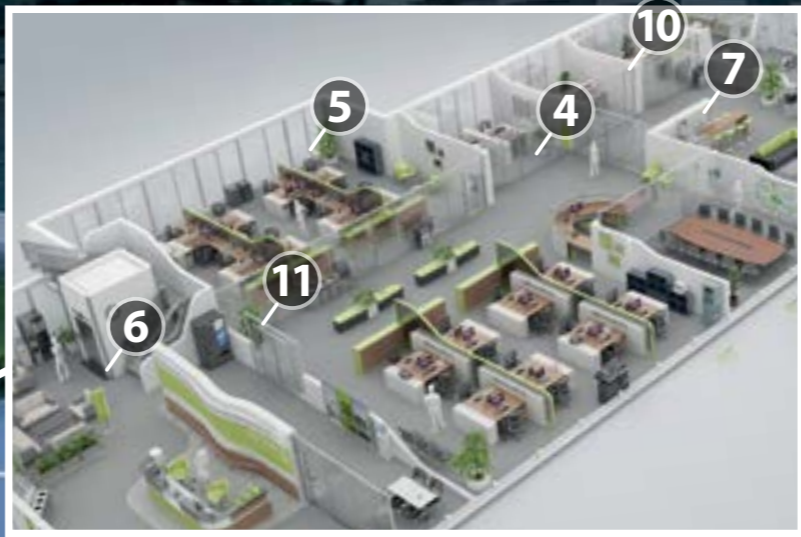
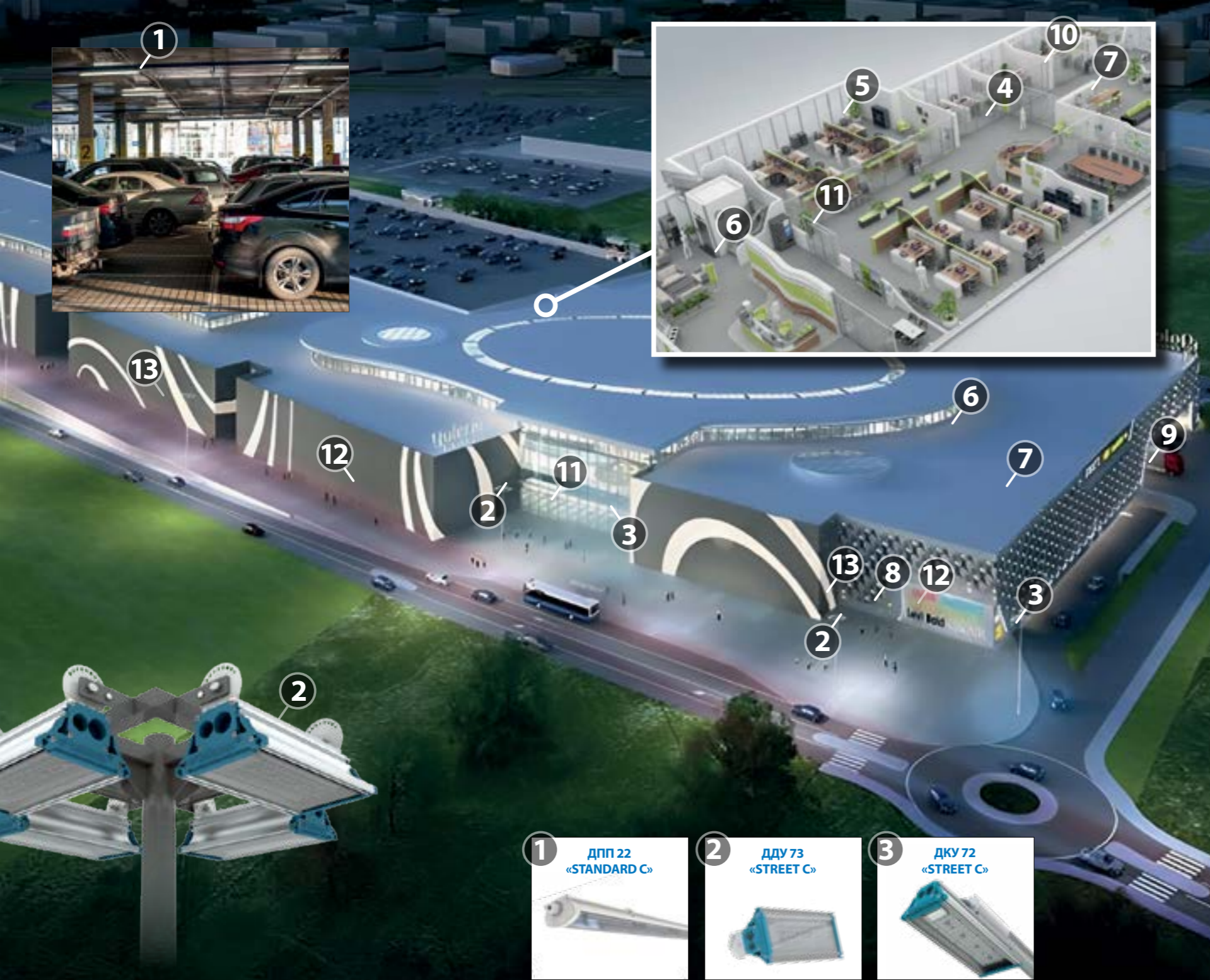
- IP54** Степень защиты светильника
-  Класс защиты от поражения электрическим током
- cos φ ≥ 0,95** Значение коэффициента мощности
- П-Ia** Класс пожароопасных зон
- УХЛ4** Климатическая зона
- ES1** Блок аварийного питания
- DALI** Модификации светильников, управляемые по DALI
- RAL** Возможность окрашивания светильника в цвет по шкале RAL

Правильное и качественное освещение играет наиболее важную роль в мерчендайзинге торговых пространств. Основная задача освещения таких помещений заключается в увеличении продаж за счет создания нужной атмосферы, акцентирования необходимого внимания на товарах и придания им дополнительной привлекательности для стимулирования покупателей.

Современные светодиодные технологии позволяют решать самые сложные задачи в светодизайне, а также обладают высокой энергоэффективностью и надежностью в эксплуатации световой установки, что придает вашему бизнесу дополнительные выгоды и конкурентные преимущества.

В данной презентации представлены наиболее популярные решения по освещению торговых пространств на оборудовании производства BELINTEGRA™.





ПРИМЕНЕНИЯ СВЕТИЛЬНИКОВ В ТОРГОВОМ ЦЕНТРЕ





М монетка



**ВХОДНАЯ ГРУППА,
ТОРГОВЫЙ ЗАЛ, ХОЛЛ**



ДВО 12 «PIXEL»

Установка

Устанавливаются в потолки типа "Грильято".

Конструкция

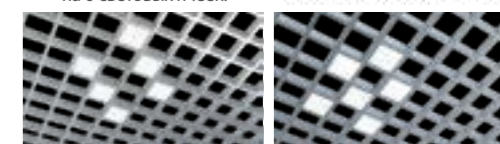
Корпус изготовлен из листовой стали и окрашен в белый цвет с применением технологии порошковой окраски.

Светильник состоит из 6 или 12 последовательно соединенных световых ячеек. Ячейки светильника можно расставлять в произвольном порядке, на расстоянии не более 300мм. Под заказ, светильник может комплектоваться количеством ячеек от 1 до 18 шт.

Оптическая часть

Рассеиватель изготовлен из опалового пластика.

примеры композиции на 6 световых ячеек:



примеры композиции на 12 световых ячеек:





ГИППО



ТОРГОВЫЙ ЗАЛ, ХОЛЛ



ДПО 55 «KVADRA 53 MODUL»

Установка

Светильники предназначены для монтажа на гибких или жестких подвесах.

Конструкция

Корпус светильника изготовлен из экструдированного алюминиевого профиля.

Торцевые алюминиевые крышки светильника крепятся к корпусу с помощью винтов.



ДПО 55 «KVADRA 53 HEX»

Установка

Светильники предназначены для монтажа на гибких или жестких подвесах или непосредственно на опорную поверхность (потолок или стена) используется монтажный кронштейн потолочный.

Конструкция

Корпус светильника изготовлен из экструдированного алюминиевого профиля.



ДПО 55 «KVADRA 53 WIN»

Установка

Светильники предназначены для монтажа на гибких или жестких подвесах. Система светильников позволяет формировать квадратные или прямоугольные структуры.



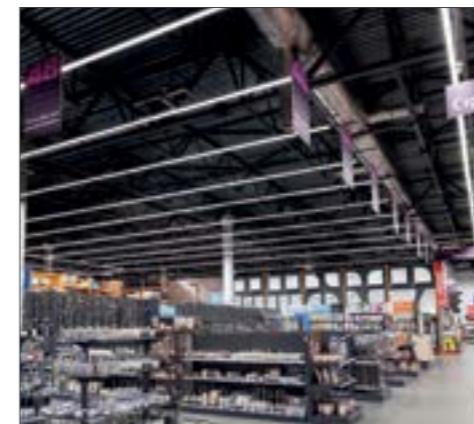


SPAR

евроопт

miE

ТОРГОВЫЙ ЗАЛ



ДПО 12 «SLIM RETAIL»

Установка

Светильники предназначены для монтажа непосредственно на опорную поверхность (потолок, стена, электротехнический короб), для подвеса на гибких (трос, цепь) или жестких подвесах.

Конструкция

Корпус и отражатель светильника изготовлены из стального листа и окрашены в белый цвет с применением технологии порошковой окраски. Для создания световых линий светильники комплектуются транзитными проводами. В базовом исполнении светильник имеет три сквозных транзитных провода сечением 1,5 мм². По желанию заказчика светильники могут комплектоваться 5-ю транзитными проводами с сечением до 2,5 мм².

Оптическая часть

Варианты исполнения рассеивателя:

- кр. - специальный светотехнический прозрачный пластик с призматической поверхностью.
- оп. - матовый гладкий пластик.

EuroSpar (РФ, г.Омск)





ТОРГОВЫЙ ЗАЛ ХОЛЛ



ДПО 12 «SUPER SLIM»

Установка

Варианты монтажа: подвесы, на потолок, на монтажный профиль. Система светильников позволяет формировать как линейные, так и сложные структуры с помощью соединителей.



Конструкция

Корпус стальной, защищённый полиэфирной порошковой краской. Под заказ возможна покраска в любой цвет по таблице RAL.

Конструкция светильника позволяет избежать прокладки питающих кабелей.

Оптическая часть

Варианты исполнения рассеивателя:

- кр. - специальный светотехнический прозрачный пластик с призматической поверхностью.

- оп. - матовый гладкий поликарбонат.





5 ЭЛЕМЕНТ
ИНТЕРЬЕРЫ • БАГАЖИ • ТЕХНИКА

ГИППО

YORK
ХИТОВАРЫ

ТОРГОВЫЙ ЗАЛ



ДПО 12 «KORONA RETAIL»

Установка

Монтаж осуществляется на подвесах при помощи цепей или тросов. Рекомендуемые подвесы.

Монтажный держатель позволяет устанавливать светильник под углом 30°.

В начале и в конце "линии" светильников устанавливаются торцевые крышки.

Конструкция стыковочных узлов позволяет с использованием соединителей формировать как самостоятельные линейные осветительные устройства (в том числе в виде ломаных или зигзагообразных линий), так и продольно-поперечные комплексы решетчатого типа, а так же создавать другие, необходимые заказчику конфигурации.

Подвес имеет удобную продольную регулировку.

Конструкция

Корпус светильника изготовлен из стального листа и окрашен в белый цвет с применением технологии порошковой окраски. Под заказ возможна покраска в любой цвет по таблице RAL.





ДПО 12 «KORONA SLIM»



ДПО 12 «KORONA SL»



ДПО 12 «KORONA KROSS»



ДПО 12 «KORONA B»

Установка

Монтаж осуществляется на подвесах при помощи цепей или тросов. Рекомендуемые подвесы.

Монтажный держатель позволяет устанавливать светильник под углом 30°. В начале и в конце "линии" светильников устанавливаются торцевые крышки.

Конструкция стыковочных узлов позволяет с использованием соединителей формировать как самостоятельные линейные осветительные устройства (в том числе в виде ломаных или зигзагообразных линий), так и продольно-поперечные комплексы решетчатого типа, а так же создавать другие, необходимые заказчику конфигурации. Подвес имеет удобную продольную регулировку.

Конструкция

Корпус светильника изготовлен из стального листа и окрашен в белый цвет с применением технологии порошковой окраски. Под заказ возможна покраска в любой цвет по таблице RAL.

Для создания световых систем (линий, продольно-поперечных комплексов и т.д.) светильники комплектуются транзитными проводами. В базовом исполнении светильник имеет три сквозных транзитных провода сечением 1,5 мм². По желанию заказчика светильники могут комплектоваться 5-ю транзитными проводами с сечением до 2,5 мм². Также возможны одиночные версии без транзитного кабеля в комплекте с торцевыми крышками.

Оптическая часть

Варианты исполнения рассеивателя:

- кр. - специальный светотехнический прозрачный пластик с призматической поверхностью.
- оп. - матовый гладкий пластик.

Установка

Монтаж осуществляется на подвесах при помощи цепей или тросов. Рекомендуемые подвесы.

В начале и в конце "линии" светильников устанавливаются торцевые крышки.

Конструкция стыковочных узлов позволяет с использованием соединителей формировать как самостоятельные линейные осветительные устройства (в том числе в виде ломаных или зигзагообразных линий), так и продольно-поперечные комплексы решетчатого типа, а так же создавать другие, необходимые заказчику конфигурации. Подвес имеет удобную продольную регулировку.

Конструкция

Корпус светильника изготовлен из стального листа и окрашен в белый цвет с применением технологии порошковой окраски. Под заказ возможна покраска в любой цвет по таблице RAL.

Для создания световых систем (линий, продольно-поперечных комплексов и т.д.) светильники комплектуются транзитными проводами. В базовом исполнении светильник имеет три сквозных транзитных провода сечением 1,5 мм². По желанию заказчика светильники могут комплектоваться 5-ю транзитными проводами с сечением до 2,5 мм². Также возможны одиночные версии без транзитного кабеля в комплекте с торцевыми крышками.

Оптическая часть

Варианты исполнения рассеивателя:

- оп.50 - матовый гладкий пластик.
- Форма рассеивателя обеспечивает более мягкий и рассеянный свет.

Установка

Монтаж осуществляется непосредственно на потолок при помощи поставляемых монтажных держателей на подвесах при помощи цепей или тросов. Рекомендуемые подвесы. В начале и в конце "линии" светильников устанавливаются торцевые крышки.

Конструкция стыковочных узлов позволяет с использованием соединителей формировать как самостоятельные линейные осветительные устройства (в том числе в виде ломаных или зигзагообразных линий), так и продольно-поперечные комплексы решетчатого типа, а так же создавать другие, необходимые заказчику конфигурации. Подвес имеет удобную продольную регулировку.

Конструкция

Корпус светильника изготовлен из стального листа и окрашен в белый цвет с применением технологии порошковой окраски.

Для создания световых систем (линий, продольно-поперечных комплексов и т.д.) светильники комплектуются транзитными проводами. В базовом исполнении светильник имеет три сквозных транзитных провода сечением 1,5 мм². По желанию заказчика светильники могут комплектоваться 5-ю транзитными проводами с сечением до 2,5 мм² и крышками торцевыми. Также возможны одиночные версии без транзитного кабеля в комплекте с торцевыми крышками.

Оптическая часть

Вторичная оптика светильника изготовлена из пластика и сохраняет свои световые характеристики в течение всего срока службы. Возможны следующие варианты кривых светораспределения: Standard, Retail SYM, Retail ASYM, Wide 90, Narrow, High rack.

Установка

Монтаж осуществляется на подвесах при помощи цепей или тросов. Рекомендуемые подвесы.

В начале и в конце "линии" светильников устанавливаются торцевые крышки.

Конструкция стыковочных узлов позволяет с использованием соединителей формировать самостоятельные линейные осветительные устройства.

Подвес имеет удобную продольную регулировку.

Конструкция

Корпус светильника изготовлен из стального листа и окрашен в белый цвет с применением технологии порошковой окраски. Под заказ возможна покраска в любой цвет по таблице RAL.

Для создания световых линий светильники комплектуются транзитными проводами. В базовом исполнении светильник имеет три сквозных транзитных провода сечением 1,5 мм². По желанию заказчика светильники могут комплектоваться 5-ю транзитными проводами с сечением до 2,5 мм². Также возможны одиночные версии без транзитного кабеля в комплекте с торцевыми крышками.

Оптическая часть

Варианты исполнения рассеивателя:

- кр. - специальный светотехнический прозрачный пластик с призматической поверхностью.
- оп. - матовый гладкий пластик.
- оп.50 - матовый гладкий поликарбонат овальной формы.



Green
Гипермаркет

КОРОНА

евроопт

ТОРГОВЫЙ ЗАЛ
ХОЛЛ



ДПО 55 «SEVEN C»



ДПО 55 «SEVEN TRIANGLE»



ДПО 55 «SEVEN SQUARE»



Установка

Светильники предназначены для монтажа на гибких или жестких подвесах.

Конструкция

Боковые стороны светильников изготовлены из экструдированного алюминиевого профиля.

Оптическая часть

Гладкий опаловый рассеиватель из поликарбоната.





ДВО 12 «SATURN LIGHT»



ДВО 12 «SPY»



ДВО 12 «KARDOLIGHT»



Установка

Встраиваются в подвесные потолки типа «Armstrong», типа «Грильято», потолки из гипсокартона или металлические кассетные потолки.

Конструкция

Корпус светильников изготовлен из специального алюминиевого сплава и окрашен порошковой краской белого, серого или черного цвета.

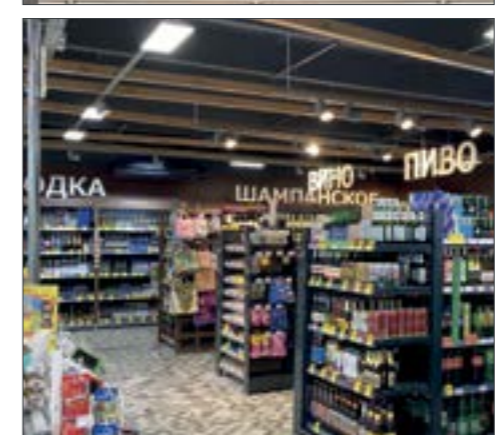
Оптическая часть

Конструкция отражателя гарантирует равномерное свечение по всей поверхности светового пятна. Возможно применение специальных цветов светодиодного источника для более привлекательной презентации товара.





Пятёрочка Тюкучка



ТОРГОВЫЙ ЗАЛ

(ТРЕКОВЫЕ СВЕТИЛЬНИКИ)



ДПО 55 «OPTIMAL TRACK»



ДПО 55 «OPTIMAL TRACK А»



ДПО 55 «OPTIMAL TRACK RTX»

Установка

Устанавливается на трёхфазный трековый шинный провод.

Конструкция

Изготовлен из листовой стали. Корпус окрашен порошковой краской белого, серого или чёрного цвета.

В версии RTX, для более оптимальной подсветки, реализована возможность поворота световой части светильника на угол до 30° в разные стороны.

Оптическая часть

Варианты исполнения рассеивателя:

- 15 оп. - опаловый рассеиватель из ПММА.
- Вторичная оптика для любых проектов:





ТОРГОВЫЙ ЗАЛ (ТРЕКОВЫЕ СВЕТИЛЬНИКИ)



Поворотная линза дает возможность регулировки угла светового потока от 20° до 60°.

ДСО 81 «TRACKPIC X»



ДСО 81 «TRACKPIC F»



ДСО 81 «TRACKPIC A»



ДСО 81 «TRACKPIC F MINI»

Установка

Светильник устанавливается на трёхфазный трековый шинопровод.

Конструкция

Корпус светильника изготовлен из специального алюминиевого сплава и окрашен порошковой краской белого, серого или черного цвета.

Оптическая часть

Зеркальный отражатель имеет высокий коэффициент светоотражения.

Применение трековой системы и поворотного кронштейна позволяет направить световой поток под любым углом полусферы.



ВОЗМОЖНО ИСПОЛЬЗОВАНИЕ РАЗЛИЧНЫХ СПЕКТРОВ ДЛЯ АКЦЕНТИРУЮЩЕГО ОСВЕЩЕНИЯ С РАЗЛИЧНОЙ ЦВЕТОВОЙ ТЕМПЕРАТУРОЙ И ИНДЕКСОМ ЦВЕТОПЕРЕДАЧИ





АКЦЕНТНОЕ ОСВЕЩЕНИЕ ПРОДУКТОВ ПИТАНИЯ

(ДИЗАЙНЕРСКИЕ СВЕТИЛЬНИКИ)



ДПО 55 «BELSCOPE»

- 1x E27 / LED (COB) / max. 40W
- Ø 500 мм; Н 250 мм
- Ø 600 мм; Н 300 мм
- Ø 700 мм; Н 350 мм
- Ø 800 мм; Н 400 мм
- Ø 900 мм; Н 450 мм
- Ø 1000 мм; Н 500 мм
- Ø 1200 мм; Н 600 мм
- Алюминий + краска

Установка

Светильники предназначены для монтажа на гибких или жестких подвесах. Возможен подвес на трековые системы.

Конструкция

Корпус светильника изготовлен из алюминиевого сплава и окрашен порошковой краской. Возможна окраска внутренней и внешней части корпуса светильника в любые цвета RAL по заказу.

Оптическая часть

Зеркальный отражатель изготовлен из анодированного алюминия с защитным стеклом матрицы. Возможно применение специальных цветов светодиодного источника для более привлекательной презентации товара.



ВОЗМОЖНО ИСПОЛЬЗОВАНИЕ РАЗЛИЧНЫХ СПЕКТРОВ ДЛЯ АКЦЕНТИРУЮЩЕГО ОСВЕЩЕНИЯ С РАЗЛИЧНОЙ ЦВЕТОВОЙ ТЕМПЕРАТУРОЙ И ИНДЕКСОМ ЦВЕТОПЕРЕДАЧИ





АКЦЕНТНОЕ ОСВЕЩЕНИЕ ПРОДУКТОВ ПИТАНИЯ

(ДИЗАЙНЕРСКИЕ СВЕТИЛЬНИКИ)



- LED (COB)
- Ø 330 мм; Н 400 мм
- Алюминий + краска

ДПО 55 «BELPEAR»



- LED (COB)
- Ø 270 мм; Н 300 мм
- Алюминий + краска

ДПО 55 «BELVESSEL»

Установка

Светильники предназначены для монтажа на гибких или жестких подвесах. Возможен подвес на трековые системы.

Конструкция

Корпус светильника изготовлен из алюминиевого сплава и окрашен порошковой краской. Возможна окраска внутренней и внешней части корпуса светильника в любые цвета RAL по заказу.

Оптическая часть

Зеркальный отражатель изготовлен из анодированного алюминия с защитным стеклом матрицы. Возможно применение специальных цветов светодиодного источника для более привлекательной презентации товара.



ВОЗМОЖНО ИСПОЛЬЗОВАНИЕ РАЗЛИЧНЫХ СПЕКТРОВ ДЛЯ АКЦЕНТИРУЮЩЕГО ОСВЕЩЕНИЯ С РАЗЛИЧНОЙ ЦВЕТОВОЙ ТЕМПЕРАТУРОЙ И ИНДЕКСОМ ЦВЕТОПЕРЕДАЧИ





ХОЛЛЫ. ЛАУНДЖ ЗОНЫ

(ДИЗАЙНЕРСКИЕ СВЕТИЛЬНИКИ)



- LED (COB)
- Ø 500 мм; Н 400 мм
- Алюминий + краска
- Матированное оргстекло

ДПО 55 «BELLUX»

Установка

Светильники предназначены для монтажа на гибких или жестких подвесах.

Конструкция

Корпус светильника изготовлен из алюминиевого сплава и окрашен порошковой краской.

Оптическая часть

Рассеиватель обеспечивает эффективное и благоприятное для глаз рассеяние света.



ДПП 22 «METRO LUX»

Установка

Светильники предназначены для монтажа на гибких или жестких подвесах.

Конструкция

Корпус светильника выполнен из оптически стабилизированного поликарбоната, устойчив к ударам и чистящим средствам.

Оптическая часть

Угол светораспределения 350 градусов.





ТРЦ «DIAMOND CITY» (РБ, г.Минск)



АДМИНИСТРАТИВНО- СЛУЖЕБНЫЕ ПОМЕЩЕНИЯ ХОЛЛ



ДВО 12 «ОПТИМАЛ ГРИЛИАТО»



ДВО 12 «ОПТИМАЛ PHOTO»

Установка

В потолок типа "Armstrong", потолки типа "Грильято", а так же имеет возможность крепления на поверхность потолка (накладной) или монтажа на жестких подвесах

Конструкция

Корпус стальной, защищённый полиэфирной порошковой краской. Под заказ возможна покраска в любой цвет по таблице RAL.

Оптическая часть

Варианты исполнения рассеивателя:

- кр. - специальный светотехнический прозрачный пластик с призматической поверхностью.
- кр.03 - матированный пластик с призматической поверхностью.
- оп. - матовый гладкий поликарбонат.





ТРЦ «DIAMOND CITY» (РБ, г.Минск)
Евразийская Премия
**ЗОЛОТОЙ
ФОТОН**
— 2019 —

ТОРГОВЫЙ ЗАЛ ХОЛЛ



ДПО 55 «WIN»

Установка

Светильники предназначены для монтажа на гибких или жестких подвесах (рекомендуемые подвесы). Для установки непосредственно на опорную поверхность (потолок или стена) используются монтажные кронштейны.



Конструкция

Корпус светильника изготовлен из экструдированного алюминиевого профиля.

Оптическая часть

Варианты исполнения:

- 15 оп. - опаловый рассеиватель из пластика.

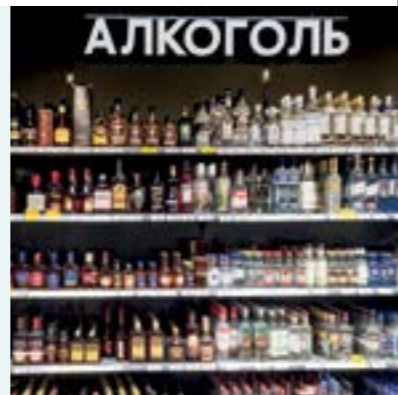




**АКЦЕНТНОЕ ОСВЕЩЕНИЕ
ПРОДУКТОВ ПИТАНИЯ**

Meat+ Свет с красным оттенком
Придает мясным продуктам насыщенный цвет и подчеркивает аппетитность колбас, рулетов, жареных, вяленых и копченых мясных изделий.

Warm White (WW) Теплый белый свет (3000K).
Подходит для подсветки кулинарии, выпечки, салатов, фруктов и овощей, роллов, суши и пиццы.



Fresh Meat (FM) Свет с розовым оттенком
Подходит для прилавков со свежим мясом или рыбой. Белые прожилки в мясе остаются белыми, подчеркиваются цвет основного красного тела и свежесть продукта

- **White Neutral (WN2)** (4000K) Нейтральный белый свет.
- **White Cold (WC2)** (5000K) Холодный белый свет.
Подходит для подсветки рыбы и морепродуктов.



МОДИФИКАЦИИ СВЕТИЛЬНИКОВ С РАЗЛИЧНОЙ ЦВЕТОВОЙ ТЕМПЕРАТУРОЙ ПОЗВОЛЯЮТ УЧЕСТЬ ИНДИВИДУАЛЬНЫЕ ОСОБЕННОСТИ КАЖДОЙ ГРУППЫ ТОВАРА

ДСО 81 «TRACKPIC»
трековые



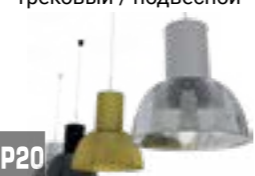
36 IP20

ДВО 12 «SPY B»
встраиваемый светильник



IP20

ДПО 55 «TOLLER»
трековый / подвесной



IP20

ДПО 12 «SP E», «SP C»
трековые / подвесные



IP20

IP20

IP40 IP65

ДПО 55 «MIKRA TRACK RT»
линейный трековый



IP20

ДПО 12 «ANGLE RETAIL»
угловой для стеллажей



IP20

ДПО 55 «MIKRA REF»
холодильные витрины, стеллажи



IP40

ДПП 22 «METRO» REF
холодильные витрины, стеллажи



IP65 IP20

37

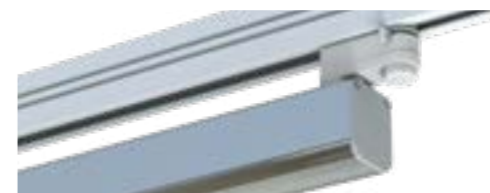
ВОЗМОЖНО ИСПОЛЬЗОВАНИЕ РАЗЛИЧНЫХ СПЕКТРОВ ДЛЯ АКЦЕНТИРУЮЩЕГО ОСВЕЩЕНИЯ С РАЗЛИЧНОЙ ЦВЕТОВОЙ ТЕМПЕРАТУРОЙ И ИНДЕКСОМ ЦВЕТОПЕРЕДАЧИ



ДПО 55 «MIKRA LINE»



ДПО 55 «MIKRA»



ДПО 55 «MIKRA TRACK»



ДПО 55 «MIKRA TRACK RTX»



ДПО 55 «MIKRA LINE» IP54

Установка

Светильники предназначены для монтажа на гибких или жестких подвесах рекомендуемые подвесы. Для установки непосредственно на опорную поверхность (потолок или стена) используются монтажные кронштейны. Конструкция стыковочных узлов позволяет с использованием соединителей формировать самостоятельные линейные осветительные системы.

Конструкция

Корпус светильника изготовлен из экструдированного алюминиевого профиля. В начале и в конце "линии" светильников устанавливаются торцевые крышки (заказываются отдельно), которые крепятся к корпусу светильника с помощью винтов. Для создания световых линий светильники комплектуются транзитными проводами. В базовом исполнении светильник имеет три сквозных транзитных провода сечением 1,5 мм². По желанию заказчика светильники могут комплектоваться 5-ю транзитными проводами.

Оптическая часть

Варианты исполнения:
 ■ 15 оп. - опаловый рассеиватель из пластика.

Установка

Светильники предназначены для монтажа на гибких или жестких подвесах. Для установки непосредственно на опорную поверхность (потолок или стена) используются монтажные кронштейны

Конструкция

Корпус светильника изготовлен из экструдированного алюминиевого профиля. В начале и в конце светильника установлены торцевые крышки (поставляются комплектно), которые крепятся к корпусу светильника с помощью винтов.

Оптическая часть

Варианты исполнения:
 ■ Вторичная оптика со следующими вариантами кривых светораспределения: SYML, ASYML, WL110, MBL60, NBL40.

T-соединение ДПО 55 «MIKRA T»



Y-соединение ДПО 55 «MIKRA Y»



X-соединение ДПО 55 «MIKRA X»



L-соединение ДПО 55 «MIKRA L»



Установка

Светильник устанавливается на трёхфазный трековый шинопровод с помощью универсального адаптера.



Конструкция

Корпус светильника изготовлен из экструдированного алюминиевого профиля. Торцевые алюминиевые крышки светильника крепятся к корпусу с помощью винтов.

Оптическая часть

Варианты исполнения:
 ■ 15 оп. - опаловый рассеиватель из пластика.
 ■ Вторичная оптика со следующими вариантами кривых светораспределения: SYML, ASYML, WL110, MBL60, NBL40.

Установка

Светильник устанавливается на трёхфазный трековый шинопровод с помощью универсального адаптера.

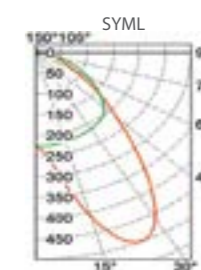
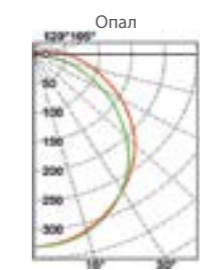
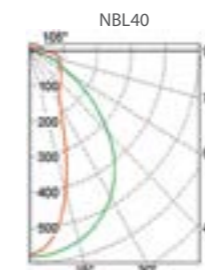
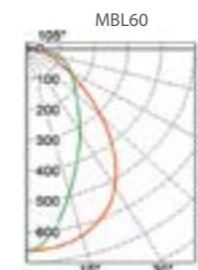


Конструкция

Корпус светильника изготовлен из экструдированного алюминиевого профиля. Торцевые алюминиевые крышки светильника крепятся к корпусу с помощью винтов.

Оптическая часть

Варианты исполнения:
 ■ 15 оп. - опаловый рассеиватель из пластика.
 ■ Вторичная оптика со следующими вариантами кривых светораспределения: SYML, ASYML, WL110, MBL60, NBL40.





ПРОДУКТЫ



ХОЛОДИЛЬНЫЕ ВИТРИНЫ



IP65 IP20

ДПП 22 «METRO REF»

Установка

Крепление с помощью специальных клипс. Возможность поворота светильника для направления светового потока в нужную сторону.

Конструкция

Корпус изготовлен из оптически стабилизированного поликарбоната, устойчив к ударам и чистящим средствам.



MC «REF 1»

IP40

MC «REF 2»

Установка

Крепление с помощью специальных клипс.

Конструкция

Корпус изготовлен из анодированного алюминия.



IP40

ДПО 55 «MIKRA REF»

Конструкция

Корпус изготовлен из металла и окрашен в белый цвет порошковой краской.

Возможна покраска в любой цвет по таблице RAL.

Оптическая часть

Опаловый рассеиватель из ПММА.



ВОЗМОЖНО ИСПОЛЬЗОВАНИЕ РАЗЛИЧНЫХ СПЕКТРОВ ДЛЯ АКЦЕНТИРУЮЩЕГО ОСВЕЩЕНИЯ С РАЗЛИЧНОЙ ЦВЕТОВОЙ ТЕМПЕРАТУРОЙ И ИНДЕКСОМ ЦВЕТОПЕРЕДАЧИ



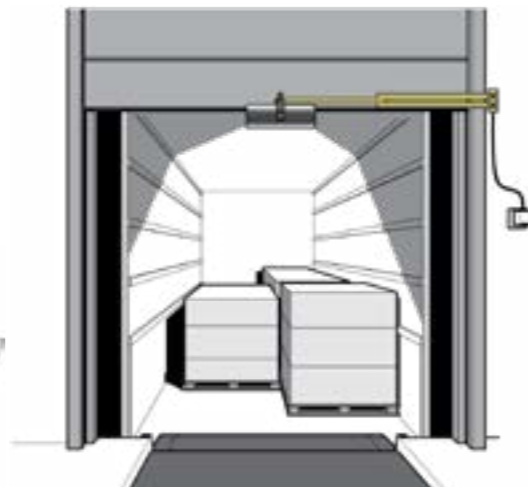
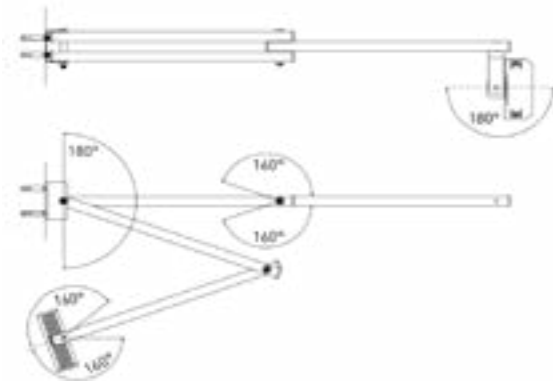


КРОНШТЕЙН ДЛЯ ПОДСВЕТКИ КСР 1170

Кронштейн со светильником рекомендуется к применению для подсветки пространства кузова автомобиля или прицепа при погрузочно-разгрузочных работах.



светильник
ДДУ 72-25-211.1



Кронштейн с прожектором устанавливается внутри помещения в непосредственной близости от края проема. Кронштейн с двумя поворотными осями и подвижное крепление светильника позволяют точно позиционировать положение прожектора и добиться максимальной освещенности пространства внутри кузова автомобиля.

5 ЭЛЕМЕНТ
КОМПОНУМЫ • КАРКАСЫ • МАТЕРИАЛЫ

СКАЛА
ТОРГОВЫЙ ЦЕНТР



ТОВАРНЫЙ СКЛАД ХОЛОДИЛЬНАЯ КАМЕРА



ДПП 66 «TITAN LIGHT» TA +60°C
пожаробезопасный светильник



ДПП 22 «STANDARD C»
светильник со степенью защиты

Установка

К горизонтальным, вертикальным либо наклонным поверхностям. При помощи специальных кронштейнов можно крепить светильники на шинопровод, к потолкам из профнастила, на кабельный канал-лоток, тросы или сквозные канаты.

Конструкция

ДПП 66 - корпус стальной, защищенный полиэфирной порошковой краской. Возможно изготовление корпуса из нержавеющей стали.

ДПП 22 - корпус изготовлен методом формовки ударопрочного полистирола.

Оптическая часть

ДПП 66 - рассеиватель из закаленного матированного или прозрачного стекла.

ДПП 22 - рассеиватель матовый изготовлен методом формовки под давлением стабилизированного полиметилметакрилата (PMMA).

Температурные режимы от -35°C до +60°C *



перепускной клапан IP67

герметичный разъем IP68



* для светильников серий ДПП 66 «TITAN».



НАРУЖНОЕ ОСВЕЩЕНИЕ ОСВЕЩЕНИЕ ПАРКОВОК



ДКУ 72 «STREET»
уличный консольный светильник



ДДУ 72 «STREET»
уличный светильник с поворотным кронштейном

Установка

ДКУ 72 - устанавливается на мачте, столбе и других опорах с диаметром трубы до 54 мм. Для установки на горизонтальную или вертикальную опорную поверхность под заказ возможна комплектация поворотным кронштейном типа КР.

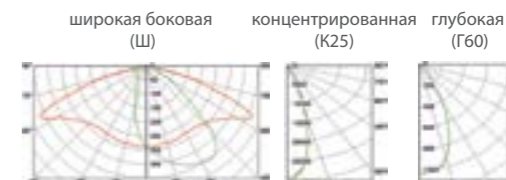
ДДУ 72 - крепится при помощи поворотных кронштейнов к горизонтальным, вертикальным либо наклонным поверхностям.

Конструкция

Корпуса светильников выполнены из экструдированного алюминиевого профиля, боковые стороны закрыты торцевыми крышками с уплотнением. Комплектуется РГ выводом с перепускным клапаном.

Оптическая часть

Светильники могут комплектоваться специальными видами вторичной оптики, формирующие различные кривые силы света.





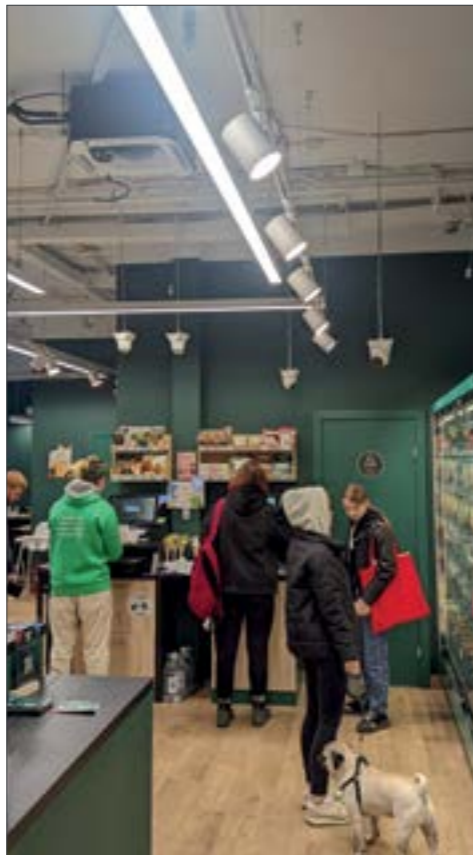
- Сеть «Евроопт»
- Сеть «Виталюр»
- Сеть «Соседи»
- Сеть «Корона»
- Сеть «Спаг»
- Сеть «О'кей»
- Сеть «Леруа Мерлен»
- Сеть «Караван»
- Сеть «Эльдорадо»
- Сеть «Лента»
- Сеть «Остин»
- Сеть «IKEA»
- Сеть «5 элемент»
- Сеть «Пятёрочка»
- Сеть «Электросила»
- Сеть «Martinn»
- Сеть «Green»
- Сеть «Бургер Кинг»
- Сеть «Вкус Вилл»
- Сеть «Санта»
- Сеть «Гиппо»
- Сеть «Bigzz»
- Сеть «Марко»
- Сеть «Magnum»
- Сеть «Jysk»
- Сеть «Веста»
- Сеть «Mini-Max»
- Сеть «Mile»
- Сеть «Алми»
- Сеть «Salateria»
- Сеть «Белмаркет»
- Сеть «Амимебель»
- Сеть «Зорина»
- Сеть «Kari»
- Сеть «Буслик»
- Сеть «Алло»
- Сеть «Familia»
- Сеть «FunDay»
- Сеть «Замания»
- Сеть «Finn Flare»
- Сеть «Fix Market»
- Сеть «Элема»
- Сеть «36,6»
- Сеть «Goods House»
- Сеть «Outletto»
- Сеть «Доминго»
- Сеть «ОфисМаг»
- Сеть «Вкусмарт»
- Сеть «АКСОН»
- Сеть «Бубль Гум»
- Сеть «Замания»

... и многие другие

O'STIN



Жизнь март



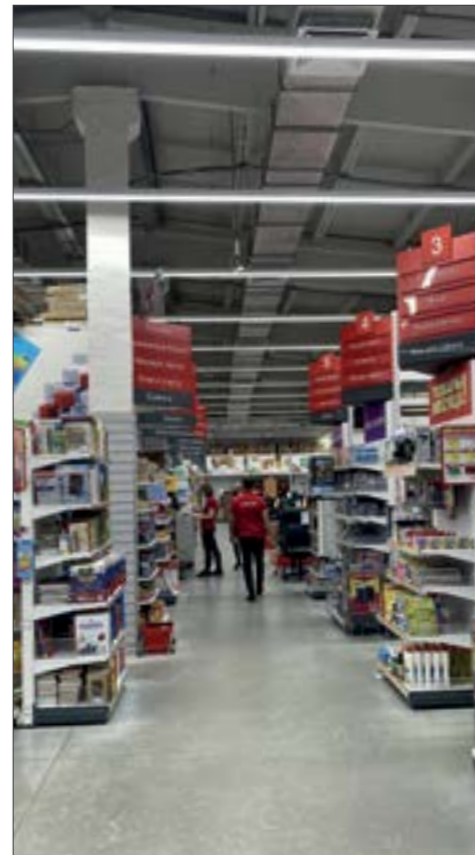
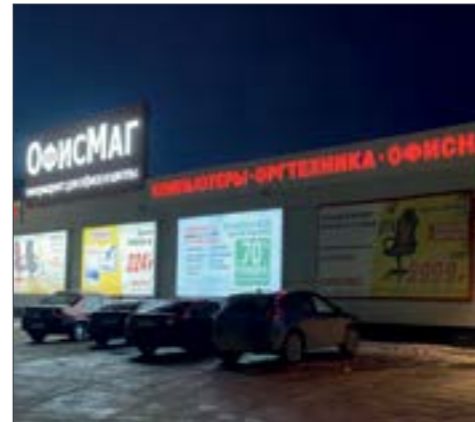
СИГМА



Sister's



ОФИСМАГ
для офиса, дома и семьи



ЭЛЬДОРАДО



НАШЕ ПРОИЗВОДСТВО



ЗАО «БЕЛИНТЕГРА» было организовано в 1993 году и в настоящее время является современным предприятием, обладающим собственными производственными мощностями, с высоким уровнем технического, технологического обеспечения и широким ассортиментом выпускаемой продукции.

Компания постоянно ведет разработку и освоение серийного производства новых изделий. Современное оборудование, применение материалов и комплектующих ведущих мировых производителей в сочетании с высококвалифицированными кадрами обеспечивают высокое качество выпускаемой продукции и позволяют в короткие сроки разрабатывать и серийно производить широкую гамму изделий.

Основными видами электротехнической продукции, выпускаемой ЗАО «БЕЛИНТЕГРА», являются светильники различного назначения, представленные в настоящем каталоге, и щитовое оборудование.

Инвестиции позволили создать гибкое производство, которое по уровню и разнообразию технологического оборудования не уступает европейским производителям.

Производственные мощности на заводе, оснащенные современным отечественным и импортным оборудованием, в настоящее время занимают площадь более 10 тыс. м².

Станочный парк позволяет осуществлять полный цикл производства. Технологические линии представлены известными производителями: Trumpf (Германия); Nordson (США); Imel (Италия) и другие.

ЗАО «БЕЛИНТЕГРА» уделяет большое внимание контролю качества продукции не только на завершающем этапе при выходе готовой продукции с завода, но и в процессе производства и сборки. Контроль качества производимой продукции проводит бюро технического контроля, действующее в рамках отдела управления качеством завода. Кроме того, качество светильников обеспечивается материалами и компонентами, используемыми в производстве.

Посетив корпоративный сайт ЗАО «БЕЛИНТЕГРА», вы можете получить оперативный доступ к информации о деятельности компании и производимой продукции.